

# LEADER GLOBALE NELLA SICUREZZA DELLA RUOTA

**RIDUCE i costi di manutenzione**

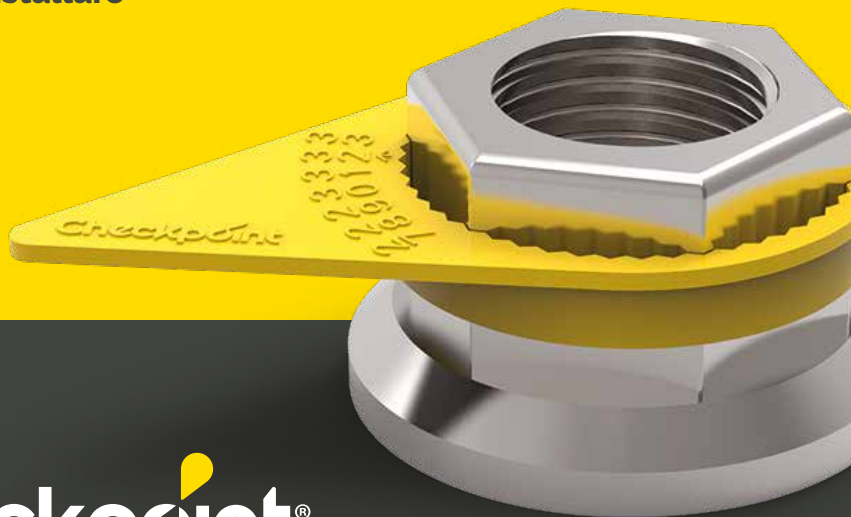
**RIDUCE i tempi di sosta del veicolo**

**ALTAMENTE VISIBILE e fornisce indicazione di  
surriscaldamento**

**INDICA attenzione alla sicurezza della Vostra flotta**

**RIDUCE il rischio di allentamento e di perdita della ruota**

**FACILE da installare**



**Checkpoint**<sup>®</sup>

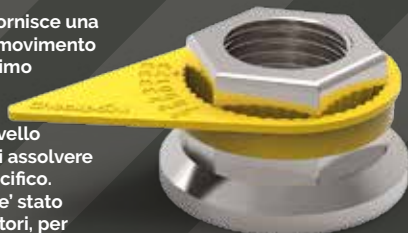
THE ORIGINAL AND THE BEST

# FEATURED PRODUCTS

## Checkpoint™

INDICATORE

Checkpoint Original fornisce una chiara indicazione di movimento del dado. E' stato il primo prodotto di questo tipo ad essere commercializzato a livello globale ed in grado di assolvere a questo compito specifico. L'uso del Checkpoint e' stato poi esteso ad altri settori, per offrire una soluzione ai problemi di allentamento degli organi di tenuta di oleodotti, gasdotti, rotaie ed equipaggiamento minerario.



## Dustite™

INDICATORE

Dustite riesce a combinare la funzione di indicatore di allentamento del dado di ritenuta con una calotta che protegge il dado dalla polvere e dagli agenti. Dustite e' disponibile sia nella classica forma esagonale, che nel formato con calotta liscia e globulare.



## Dustite LR™

INDICATORE

Dustite LR (Long Reach) riesce a combinare la funzione di indicatore di allentamento del dado di ritenuta con una calotta che protegge il dado dalla polvere e dagli agenti. Il Dustite LR e' progettato per l'utilizzo su ruote munite di borchia ad anello.



## ALTRI PRODOTTI DI GAMMA



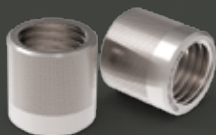
**Safewheel™**  
DISPOSITIVO DI RITENUTA



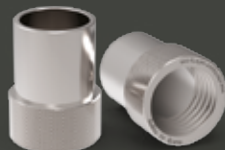
**Checklock SQ™**  
DISPOSITIVO DI RITENUTA



**Checklink™**  
DISPOSITIVO DI RITENUTA & INDICATORE



**Checkthread™**  
MANUTENZIONE



**RimRite™**  
MANUTENZIONE

**LEADER GLOBALE NELLA  
SICUREZZA DELLA RUOTA**

**FRA.it**

**Checkpoint®**

THE ORIGINAL AND THE BEST

## INDICATORE SERRAGGIO BULLONI CHECKPOINT

Il Checkpoint viene fissato al dado della ruota stringendo i sei angoli dell'esagono del dado della ruota. Quando la ruota viene montata, gli indicatori Checkpoint dovranno essere allineati e impostati con uno schema identificabile. Nel caso in cui si allenti il dado di una ruota, il Checkpoint non ha altre possibilità che di muoversi con il dado e quindi di rompere lo schema che era stato impostato e così indicare che il dado della ruota ha iniziato a ruotare e quindi ad allentarsi.



- 2701201 CHIAVE 30
- 2701202 CHIAVE 32
- 2701203 CHIAVE 33

## INDICATORE SERRAGGIO BULLONI DUSTITE LR

Il Dustite LR è un indicatore con cappuccio antipolvere del dado della ruota da usare dove sono stati montati copricerchi con fori di accesso ai dadi della ruota. Fino ad ora, il montaggio di un copricerchio rendeva difficile usare in modo efficace prodotti come il Dustite standard o l'indicatore di dado di ruota allentato Checkpoint. Il modello Dustite LR permette di montare il cappuccio dell'indicatore sui dadi delle ruote tramite i fori di accesso del copricerchio in modo che gli indicatori possano essere allineati alla superficie esterna del copricerchio ed essere sempre visibili tutte le volte che si effettuano controlli tecnici, ispezioni di sicurezza e reporting di difetti zero.



- 2701211 CHIAVE 30 H.55
- 2701212 CHIAVE 32 H.55
- 2701213 CHIAVE 33 H.55

## INDICATORE SERRAGGIO CHECKLINK

Il Checklink garantisce, collegando il dado di una ruota a quello successivo, che il dado della ruota allentato non esca dal perno. Tuttavia, il Checklink non è un dispositivo di bloccaggio per i dadi delle ruote, ma è solo un sistema d'immobilizzazione del dado della ruota nel caso in cui tale dado si allentasse e in quanto tale, viene usato all'interno di un regime di documentazione e reporting dei controlli tecnici per la gestione dei rischi del parco veicoli. La distorsione del collegamento del dado della ruota notato durante il consueto giro quotidiano d'ispezione, è il segno che il dado di una ruota si è allentato.



- 2701221 CHIAVE 30
- 2701222 CHIAVE 32
- 2701223 CHIAVE 33

**NB:** per altre dimensioni e/o tipologie contattateci

