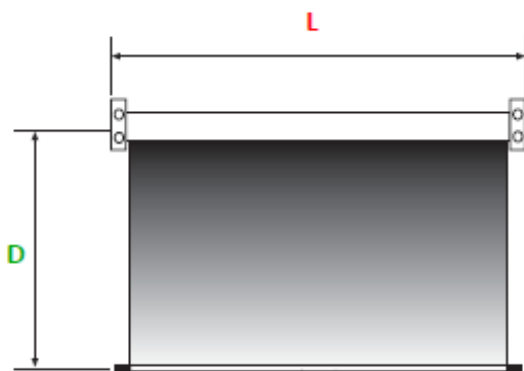




COMPILA IL MODULO SEGUENDO I PUNTI INDICATI - FILLING THE FORM POINT BY POINT



- 1 SCEGLI PRIMA IL MODELLO DELLA TENDA - *FIRST OF ALL CHOOSE THE ROLLER BLIND MODEL*
27/2 - 27/3 - 27/4 - 27/7C - 27/7L - 27/11 - MC2 - MC4 - YC1 - YC2 - EC1 - MC1
- 2 INDICA LA DIMENSIONE **L** (larghezza massima dell'ingombro della tenda in mm)
*INDICATE DIMENSION **L** (max. width of the roller blind in mm)*
- 3 INDICA LA DIMENSIONE **D** (corsa della tela in mm). La corsa standard è circa 850/900 mm
*INDICATE LA DIMENSION **D** (standard drop is 850/900 mm)*
- 4 SCEGLI IL TIPO E IL COLORE DEL TESSUTO
CHOOSE THE KIND AND THE COLOR OF FABRIC
- 5 TENSIONE DI ALIMENTAZIONE (solo per modelli 27/11 e EC1)
VOLTAGE (only for models 27/11 and EC1)
- 6 COLORE TUBO COPRI TESSUTO (indicare **solo** se diverso dallo standard nero)
*FABRIC COVER TUBE COLOR (indicate **only** if different from the black standard)*

| NOTE |
|---|
| (aggiungi qui delle note se vuoi) (add here note if necessary) |

| ESEMPIO - EXAMPLE | 1 | 2 | 3 | 4 | 5 | 6 |
|-------------------|-------|------|-----|-----|-----|--------|
| | 27/11 | 1000 | 900 | 200 | 24V | grigio |

N.B. per il mod. 27/2 il colore del tubo copri tessuto non è disponibile
for model 27/2 fabric cover color -NOT AVAILABLE



MODEL 27/2

- Azionamento manuale
 - Fissaggio a parete o a soffitto senza alcuna modifica
 - Priva di tubo copri tessuto, è ideale dove lo spazio disponibile è ridotto
 - Priva di aste guida, bloccaggio barra di manovra tramite ganci
 - Possibile versione solo rullo per installazioni senza supporti di fissaggio
-
- *Manually operated*
 - *Wall or roof mounting without any modification*
 - *No fabric cover tube, specially indicated to fit where there is no much available space for mounting it*
 - *Without guide rods, pull rod stopping with hooks*
 - *Possible version with spring-loaded bearing without fixing brackets*



MODEL 27/3

- Azionamento manuale
 - Priva di aste guida
 - Bloccaggio barra di manovra tramite ganci
 - **FISSAGGIO A PARETE O A SOFFITTO DA SPECIFICARE NELLA RICHIESTA**
-
- *Manually operated*
 - *Without guide rods*
 - *Pull rod stopping with hooks*
 - **WALL OR ROOF MOUNTING TO BE SPECIFIED ON THE REQUEST**

QUESTA TENDA MANUALE E' LA PIU' UTILIZZATA
MOST POPULAR MANUAL ROLLER BLIND

se scegli questo modello occorre fornire i dati richiesti rosso / if you choose this model you must provide the requested data red



MODEL 27/4

- Azionamento manuale
- Priva di aste guida
- Bloccaggio barra di manovra tramite ganci
- **FISSAGGIO A PARETE O A SOFFITTO DA SPECIFICARE NELLA RICHIESTA**
- *Manually operated*
- *Without guide rods*
- *Pull rod stopping with hooks*
- **WALL OR ROOF MOUNTING TO BE SPECIFIED ON THE REQUEST**

se scegli questo modello occorre fornire i dati richiesti rosso / if you choose this model you must provide the requested data red



MODEL 27/7C

- Con aste guida dritte in alluminio anodizzato nero
- Bloccaggio della barra di manovra in tutte le posizioni
- **Dispositivo con corda di sganciamento a DX o SX da specificare nella richiesta**
- Fissaggio a soffitto con clips in plastica
- L min. 230 mm L max.2030 mm
- *With straight guide rods in black anodized aluminium*
- *Pull rod stopping in every position*
- **Ratchet lever with cord on RH or LH side to be specified on the request**
- *Roof mounting with plastic clips*
- *L min. 230 mm L max.2030 mm*

se scegli questo modello occorre fornire i dati richiesti rosso / if you choose this model you must provide the requested data red



MODEL 27/7L

- Con aste guida dritte in alluminio anodizzato nero
- Bloccaggio della barra di manovra in tutte le posizioni
- **Dispositivo con corda di sganciamento a DX o SX da specificare nella richiesta**
- Fissaggio a parete o a soffitto senza alcuna modifica
- L min. 390 mm L max. 2300 mm

- *With straight guide rods in black anodized aluminium*
- *Pull rod stopping in every position;*
- ***Ratchet lever with cord on RH or LH side to be specified on the request***
- *Wall or roof mounting without any modification*
- *L min. 390 mm L max. 2300 mm*

se scegli questo modello occorre fornire i dati richiesti rosso / if you choose this model you must provide the requested data red



MODEL 27/11

TENDA ELETTRICA - ELECTRICAL ROLLER BLIND

- Con aste guida dritte in alluminio anodizzato nero
- Azionamento elettrico 12/24V da specificare nella richiesta
- Motore Concept LAM
- Uscita cavi a SX
- Fissaggio a soffitto
- Omologazione 2009/19/CE (CEM)
- L min. 400 mm L max. 2500 mm

← vedi punto 5

- *With straight guide rods in black anodized aluminium*
- *Electrically operated 12/24V (to be specified on the request)*
- *Lam Concept motor*
- *Electric wires come out from LH*
- *Roof mounting*
- *Homologated according to 2009/19/CE (EMC)*
- *L min. 400 mm L max. 2500 mm*

← see point 5

MODEL MC2

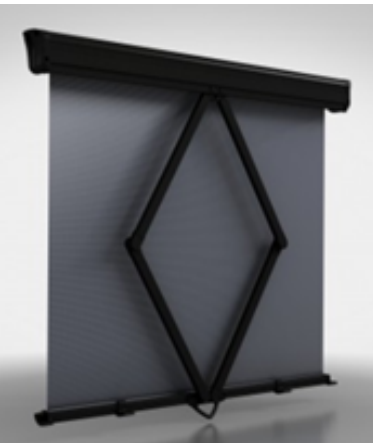


- Con aste guida dritte in alluminio anodizzato nero
- Bloccaggio della barra di manovra in tutte le posizioni
- **Dispositivo con corda di sganciamento a DX o SX da specificare nella richiesta**
- Fissaggio a parete o a soffitto senza alcuna modifica
- L min. 380 mm L max. 2500 mm

- *With straight guide rods in black anodized aluminium*
- *Pull rod stopping in every position*
- ***Ratchet lever with cord on RH or LH side to be specified on the request***
- *Wall or roof mounting without any modification*
- *L min. 380 mm L max. 2500 mm*

se scegli questo modello occorre fornire i dati richiesti rosso / if you choose this model you must provide the requested data red

MODEL MC4



- Sistema a pantografo floccato frizionato, non necessita di aste guida
- Fissaggio a parete o a soffitto senza alcuna modifica
- L min. 380 mm L max. 1600 mm

- *Flocked and clutched scissors arm-system, no need for guide rods*
- *Wall or roof mounting without any modification*
- *L min. 380 mm L max. 1600 mm*

MODEL YC1



- Sistema a pantografo, non necessita di aste guida
- **Dispositivo con corda di sganciamento a DX o SX da specificare nella richiesta**
- Fissaggio a soffitto con clips in plastica
- Corsa fissa 470 mm
- L min. 530 mm L max. 1100 mm

- *Scissors arm-system, no need for guide rods;*
- ***Ratchet lever with cord on RH or LH side to be specified on the request***
- *Roof mounting with plastic clips*
- *Fixed drop 470 mm*
- L min. 530 mm L max. 1100 mm

se scegli questo modello occorre fornire i dati richiesti rosso / if you choose this model you must provide the requested data red

MODEL YC2



- Sistema a pantografo, non necessita di aste guida
- **Dispositivo con corda di sganciamento a DX o SX da specificare nella richiesta**
- Fissaggio a soffitto
- Corsa fissa 470 mm
- L min. 545 mm L max. 1100 mm

- *Scissors arm-system, no need for guide rods;*
- ***Ratchet lever with cord on RH or LH side to be specified on the request***
- *Roof mounting only*
- *Fixed drop 470 mm*
- L min. 545 mm L max. 1100 mm

se scegli questo modello occorre fornire i dati richiesti rosso / if you choose this model you must provide the requested data red

MODEL EC1

TENDA ELETTRICA - ELECTRICAL ROLLER BLIND



- Azionamento elettrico 12/24V
- Motore Concept LAM
- Uscita cavi elettrici a SX
- Fissaggio a soffitto o a parete
- Sistema a pantografo, non necessita di aste guida;
- Omologazione 2009/19/CE (CEM)
- L min. 400 mm L max. 2500 mm

← vedi punto 5

- *Electrically operated 12/24V (to be specified on the request)*
- *Lam Concept motor*
- *Electric wires come out from LH*
- *Roof mounting or wall mounting*
- *Scissors arm-system, no need for guide rods*
- *Homologated according to 2009/19/CE (EMC)*
- *L min. 400 mm L max. 2500 mm*

← see point 5

MODEL MC1



- Sistema a pantografo floccato, non necessita di aste guida
- **Dispositivo con corda di sganciamento a DX o SX da specificare nella richiesta**
- Fissaggio a parete o a soffitto senza alcuna modifica
- L min. 380 mm L max. 2400 mm
- *Flocked scissors arm-system, no need for guide rods*
- **Ratchet lever with cord on RH or LH side to be specified on the request**
- *Wall or roof mounting without any modification*
- *L min. 380 mm L max. 2400 mm*

se scegli questo modello occorre fornire i dati richiesti rosso / if you choose this model you must provide the requested data red

AGGIUNGI QUI I DATI RICHIESTI IN ROSSO - ADD HERE MORE INFO FOR RED SPECIFICATIONS

TESSUTI OSCURANTI PLASTIFICATI - OBSCURING FABRIC



TESSUTI FILTRANTI PESANTI - HEAVY & SEE TROUGH FABRIC



TESSUTI FILTRANTI LEGGERI - LIGHT & SEE TROUGH FABRIC

